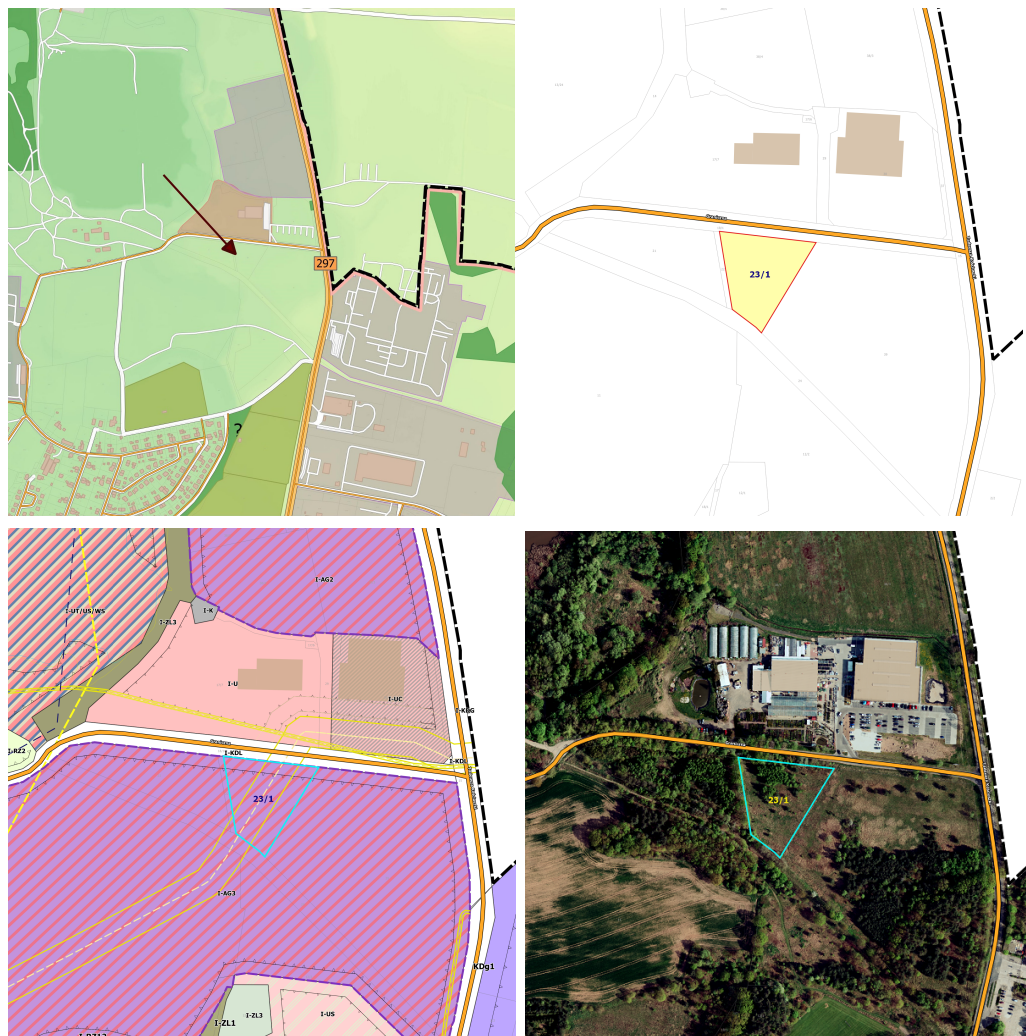


Nieruchomość niezabudowana, położona w peryferyjnej, północnej części miasta Bolesławiec, w pobliżu drogi wylotowej z miasta w kierunku Zielonej Góry. W sąsiedztwie, od strony północnej znajduje się market budowlany "MRÓWKA". Od strony południowej tereny niezagospodarowane, grunty leśne i ogrody działkowe. W miejscowym planie zagospodarowania przestrzennego miasta Bolesławiec działka przeznaczona jest pod tereny obiektów produkcyjnych, składów i magazynów oraz zabudowy usługowej - symbol z planu I-AG3.



**Działka nr 23/1 o pow. 0,5540 ha, położona przy ul. Tadeusza Kościuszki.**

Utworzono: środa, 16 lipiec 2025 10:33

Odsłon: 632

---