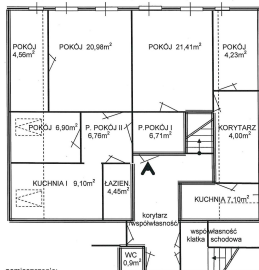


Nieruchomość po której jest w pośredniej części miasta Bolesławiec przy ul. Warszawskiej. W bezpośrednim sąsiedztwie znajdują się nieruchomości z zabudową mieszkaniową wielorodzinną i usługową. W niewielkiej odległości znajdują się obiekty handlowe i usługowe, park. W miejscowym planie zagospodarowania przestrzennego miasta Bolesławiec nieruchomość przeznaczona jest pod tereny zabudowy wielorodzinnej niskiej (symbol z planu G-MWn11).



UPROSZCZONY SZKIC LOKALU MIESZKALNEGO NR 10
BOLESŁAWIEC ul. Warszawska 1
podłoga 2 piętra
działka nr 1541, VIII obręb ewidencyjny
instalacje: elektryczna, wodna, kanalizacyjna, gazowa
wysokość pomieszczeń - zmierzona, powierzchnia użytkowa - 97,10m²



pomieszczenia:	
pokój	4,56m ²
pokój	20,98m ²
pokój	21,41m ²
pokój	4,23m ²
pokój	6,90m ²
kuchnia I	9,10m ²
kuchnia II	7,10m ²
p.pokój I	8,78m ²
p.pokój II	6,78m ²
łazienka	4,45m ²
korytarz	4,00m ²
WC i/mo korytarzul	0,90m ²
I	97,10m²